

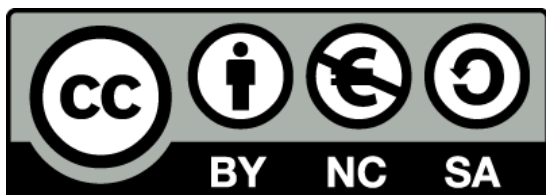


# Mento Claro: Linie autobusowe

*BRinging STEM into Active agING – BRAIN*

*Erasmus+ 2020-1-PL01-KA204-081805*

*Nazwa Partnera: Lubelska Akademia WSEI*



*Niniejszy materiał powstał w ramach projektu BRAIN "BringING STRM into Active AgING" (UMOWA GRANTOWA 2020-1-PL01-KA204-081805). Projekt ten został sfinansowany przy wsparciu Komisji Europejskiej. Publikacja odzwierciedla jedynie stanowisko jej autora i Komisja Europejska nie ponosi odpowiedzialności za umieszczoną w niej zawartość merytoryczną.*





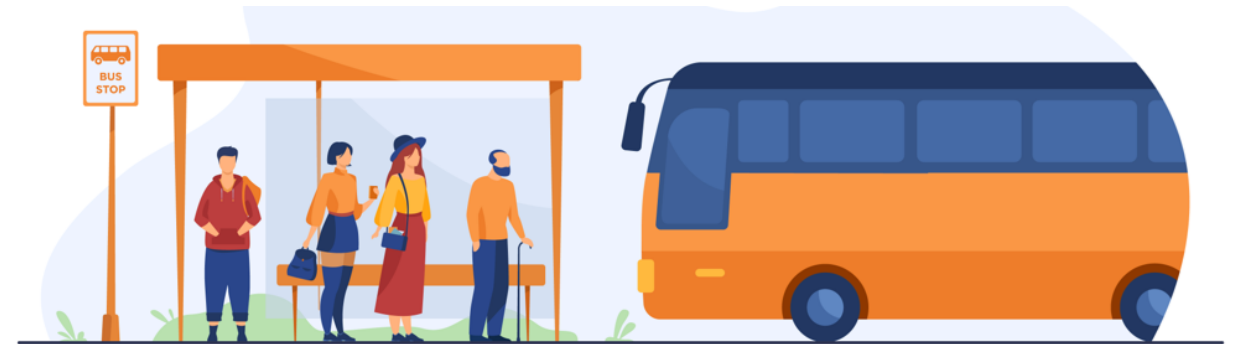
# Linie autobusowe w Mento Claro

## – Część 1

### Jak dojechać autobusem do celu w Mento Claro?

Jesteś turystą pytającym przewodnika. Zapamiętaj wskazówki i połączenia (maksymalnie 5 sekund dla każdego) i powtórz na głos, gdy zostaniesz o to poproszony.

**Nie zapisuj tego!**



*Designed by pch.vector / Freepik*

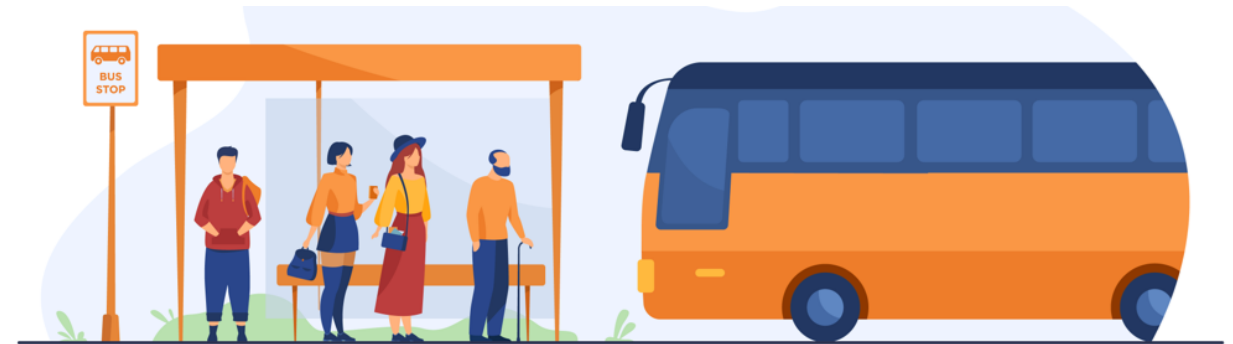


# Linie autobusowe w Mento Claro – Część 2

**Jak dojechać autobusem do miejsca docelowego w Mento Claro?**

Jesteś przewodnikiem zapytanym przez turystę. Przeczytaj na głos wskazówki i połączenia (max 5 sekund dla każdego) i poproś turystę, aby powtórzył głośno.

**Zapisz każdą odpowiedź!**

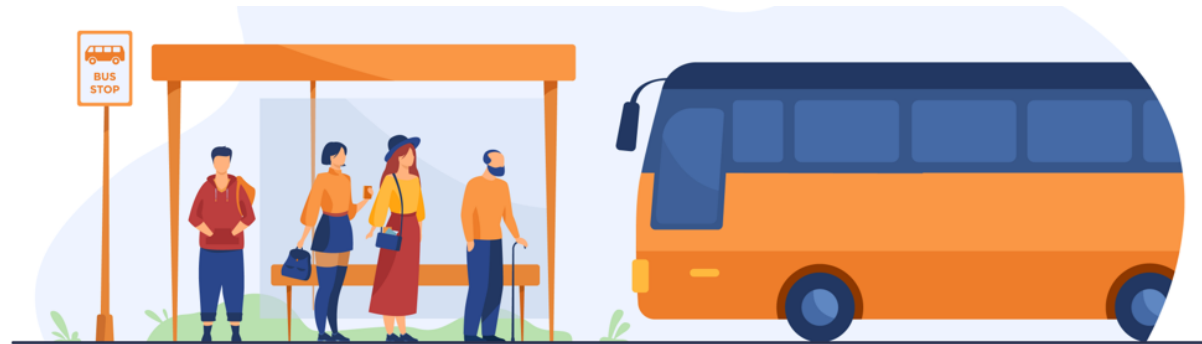


*Designed by pch.vector / Freepik*



# Linie autobusowe w Mento Claro

**Gotowy?**  
**Zaczynamy!**



*Designed by pch vector / Freepik*



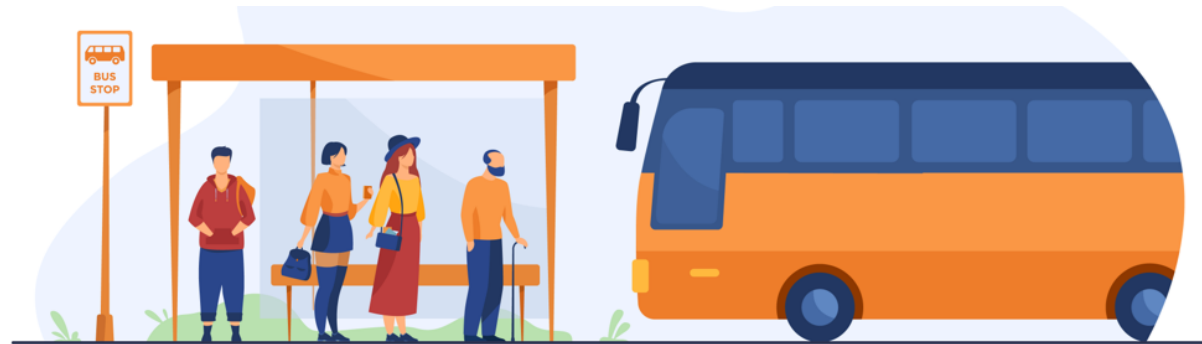
# Linie autobusowe w Mento Claro

## – Część 2

Co-funded by the  
Erasmus+ Programme  
of the European Union



### The Rose Garden – wsiądź do autobusu nr 7, 3



*Designed by pch.vector / Freepik*



# Linie autobusowe w Mento Claro – Część 2

## The Tower – wsiądź do autobusu nr: 8, 4, 1



*Designed by [pch vector](#) / [Freepik](#)*



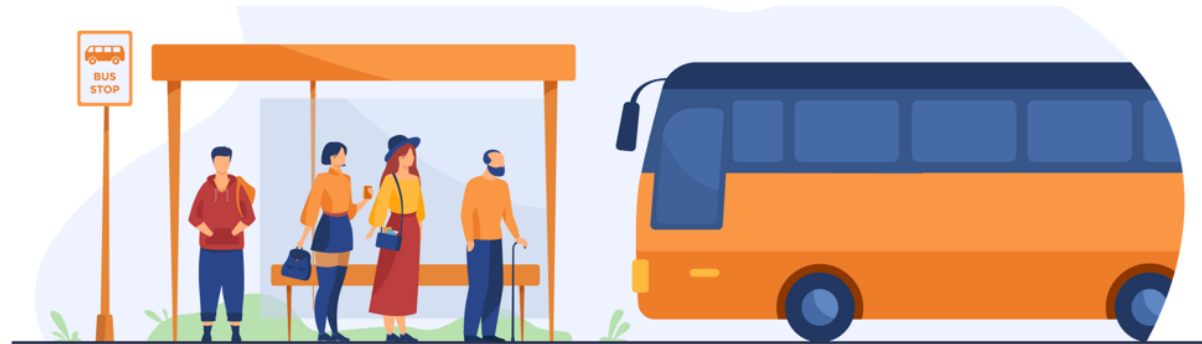
# Linie autobusowe w Mento Claro

## – Część 2

Co-funded by the  
Erasmus+ Programme  
of the European Union



### The Old City – wsiądź do autobusu nr 6, 9, 2, 5



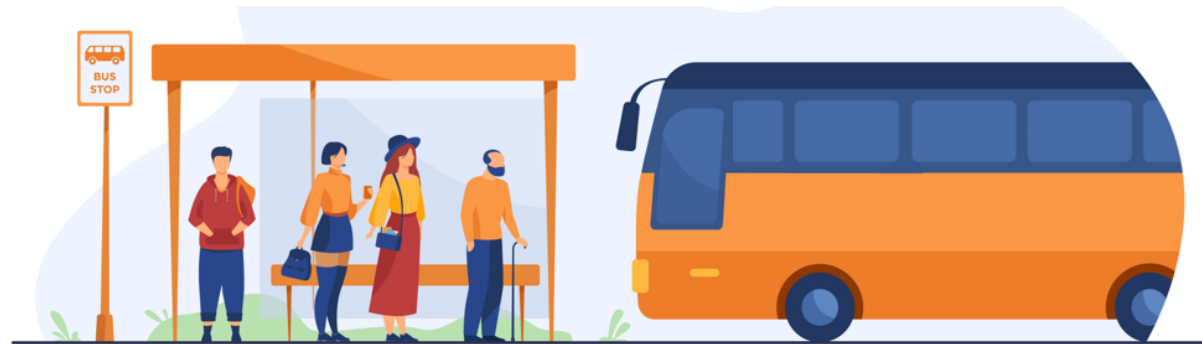
*Designed by pch vector / Freepik*



# Linie autobusowe w Mento Claro

## – Część 2

**The Seashore – wsiądź do autobusu nr 32,12, 50, 86**



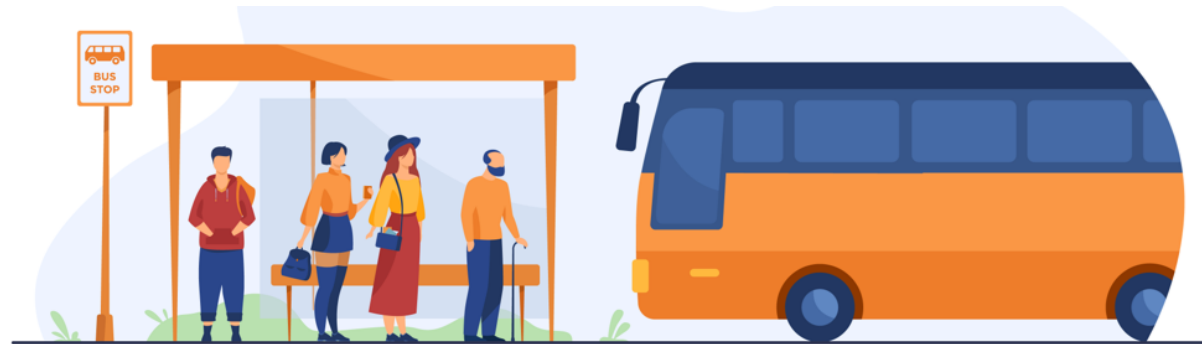
*Designed by [pch vector](#) / [Freepik](#)*





# Linie autobusowe w Mento Claro – Część 2

The Dark Forest – wsiądź do autobusu nr 19, 65,156, 501



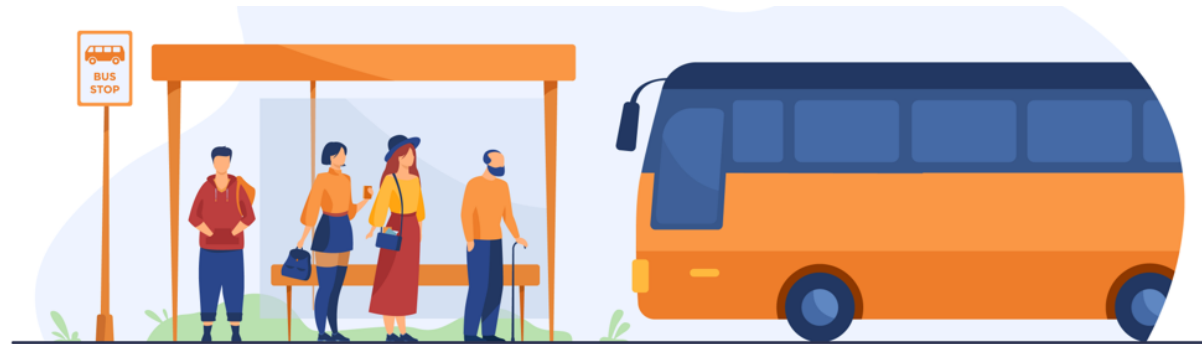
*Designed by pch vector / Freepik*



# Linie autobusowe w Mento Claro

## – Część 2

The Lake – wsiądź do autobusu nr 312, C95, 25, H45



*Designed by pch vector / Freepik*



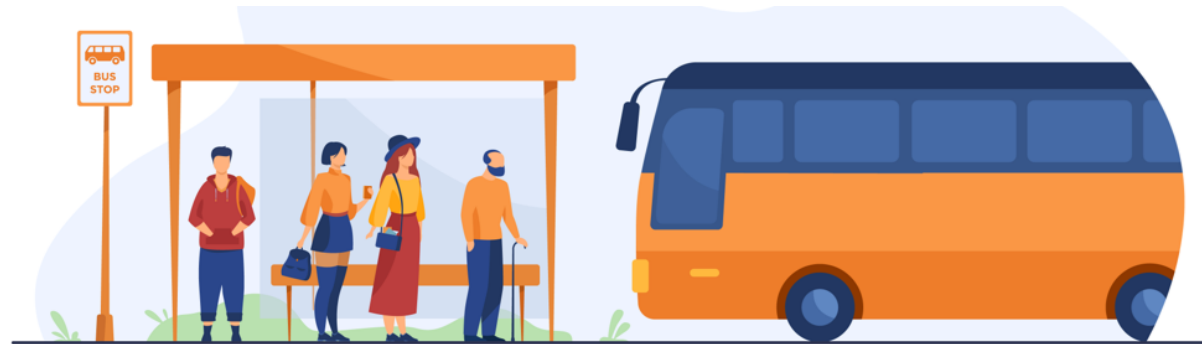
# Linie autobusowe w Mento Claro

## – Część 2

Co-funded by the  
Erasmus+ Programme  
of the European Union



The Hole – wsiądź do autobusu nr S29, 715, K389, L569



*Designed by pch vector / Freepik*



## Pytanie bonusowe !

Dopasuj linie docelowe i autobusowe - **część 2**  
Połącz linie z miejscami docelowymi:

Co-funded by the  
Erasmus+ Programme  
of the European Union



**1.** The Dark Forest

**A.** 19, 65, 156, 501

**2.** The Hole

**B.** 312, C95, 25, H45

**3.** The Lake

**C.** 32, 12, 50, 86

**4.** The Old City

**D.** 6, 9, 2, 5

**5.** The Rose Garden

**E.** 7, 3

**6.** The Seashore

**F.** 8, 4, 1

**7.** The Tower

**G.** S29, 715, K389, L569



## Odpowiedzi - Część 2

# Połączenia do miejsc docelowych-zsumuj swoje wyniki:

Kierunek	Połączenie	Max liczba punktów
1. The Dark Forest	A. 19, 65, 156, 501	6
2. The Hole	B. 312, C95, 25, H45	8
3. The Lake	C. 32, 12, 50, 86	6
4. The Old City	D. 6, 9, 2, 5	4
5. The Rose Garden	E. 7, 3	2
6. The Seashore	F. 8, 4, 1	3
7. The Tower	G. S29, 715, K389, L569	8

1. Zsumuj wyniki za prawidłowe zapamiętanie linii w danej kolejności
2. Dodaj 3 punkty za każde prawidłowe połączenie między miejscem docelowym a połączeniem



# Linie autobusowe w Mento Claro – **Część 1**

## The Ivy House – wsiądź do autobusu nr 9, 5



*Designed by [pch.vector](#) / [Freepik](#)*

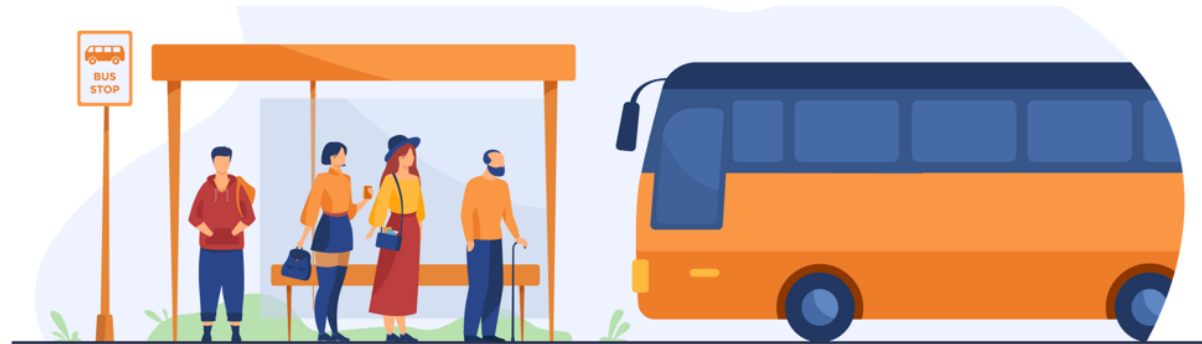


# Linie autobusowe w Mento Claro – Część 1

Co-funded by the  
Erasmus+ Programme  
of the European Union



## The Small Drop – wsiądź do autobusu nr 7, 3, 2



*Designed by [pch.vector](#) / [Freepik](#)*

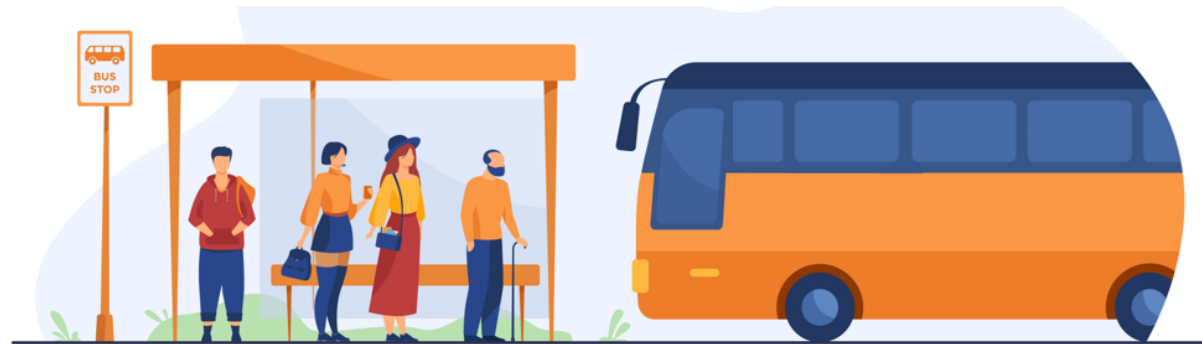


# Linie autobusowe w Mento Claro – **Część 1**

Co-funded by the  
Erasmus+ Programme  
of the European Union



## The Pink Point – wsiądź do autobusu nr 5, 8, 3, 4



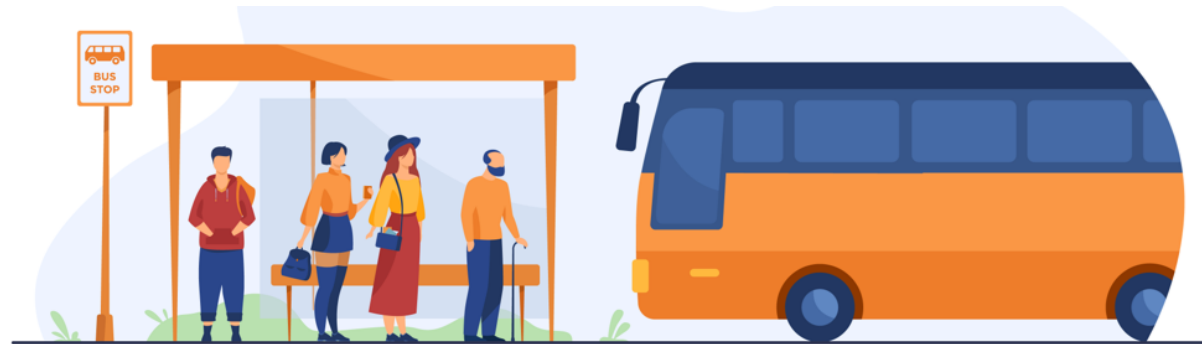
*Designed by [pch.vector](#) / [Freepik](#)*





# Linie autobusowe w Mento Claro – Część 1

The Roll Tree – wsiądź do autobusu nr 41, 17, 29, 74

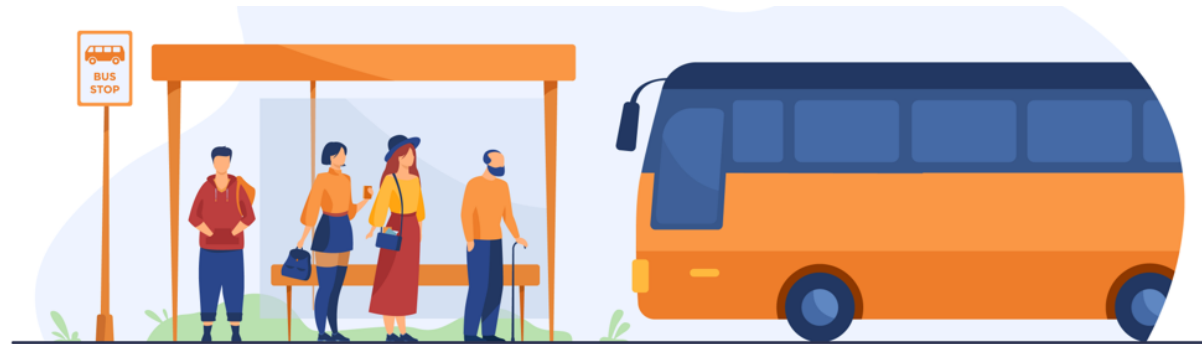


*Designed by pch vector / Freepik*



# Linie autobusowe w Mento Claro – **Część 1**

**The Roll Tree – wsiądź do autobusu nr 41, 17, 29, 74**

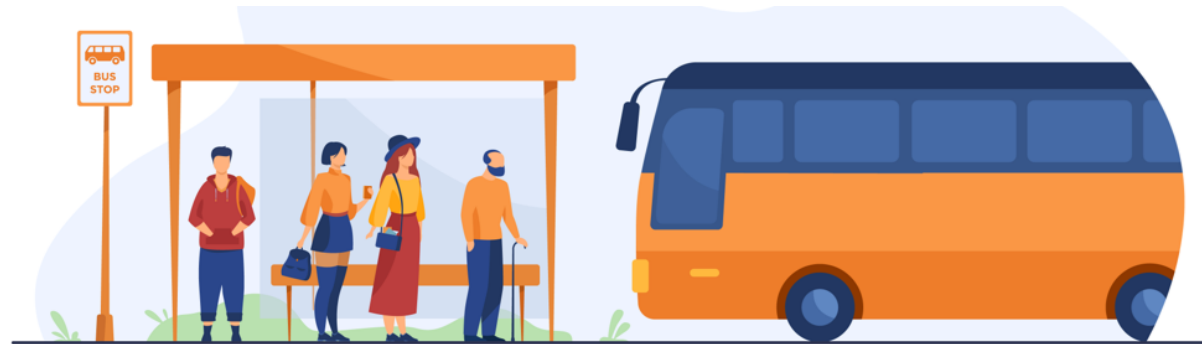


*Designed by [pch.vector](#) / [Freepik](#)*



# Linie autobusowe w Mento Claro – **Część 1**

**The Mandeln – wsiądź do autobusu nr 13, 58, 249, 618**



*Designed by pch vector / Freepik*

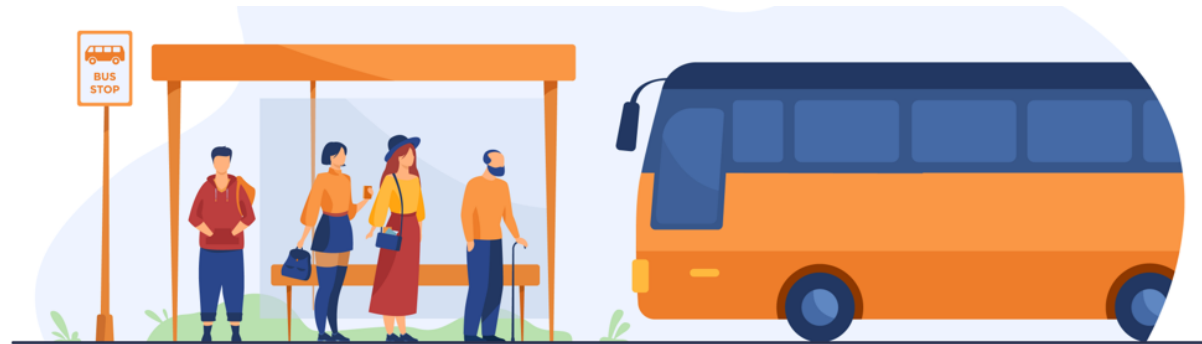


# Linie autobusowe w Mento Claro – **Część 1**

Co-funded by the  
Erasmus+ Programme  
of the European Union



**The Valley – wsiądź do autobusu nr 139, K86, 73, M51**

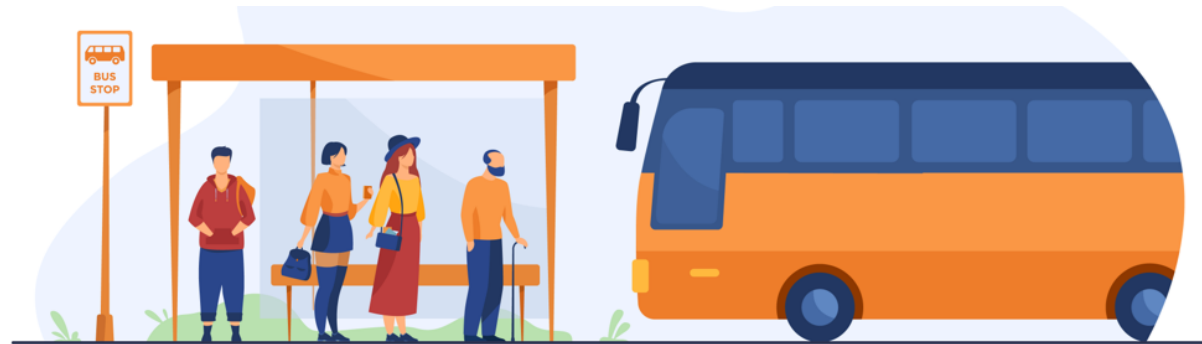


*Designed by [pch vector](#) / [Freepik](#)*



# Linie autobusowe w Mento Claro – Część 1

The Oak – wsiądź do autobusu nr G48, 629, X529, D384



*Designed by pch vector / Freepik*



## Pytanie bonusowe !

### Dopasuj linie docelowe i autobusowe-**Część 1** Połącz linie z miejscami docelowymi:

Co-funded by the  
Erasmus+ Programme  
of the European Union



1. The Ivy House

2. The Mandeln

3. The Oak

4. The Pink Point

5. The Roll Tree

6. The Small Drop

7. The Valley

A. 13, 58, 249, 618

B. 139, K86, 73, M51

C. 41, 17, 29, 74

D. 5, 8, 3, 4

E. 7, 3, 2

F. 9, 5

G. G48, 629, X529, D384



# Odpowiedzi - Część 1

## Połączenia do miejsc docelowych-zsumuj swoje wyniki:

Kierunek	Połączenie	Max liczba punktów
1. The Ivy House	A. 13, 58, 249, 618	6
2. The Mandeln	B. 139, K86, 73, M51	8
3. The Oak	C. 41, 17, 29, 74	6
4. The Pink Point	D. 5, 8, 3, 4	4
5. The Roll Tree	E. 7, 3, 2	3
6. The Small Drop	F. 9, 5	2
7. The Valley	G. G48, 629, X529, D384	8

1. Zsumuj wyniki za prawidłowe zapamiętanie linii w danej kolejności
2. Dodaj 3 punkty za każde prawidłowe połączenie między miejscem docelowym a połączeniem



# Wypróbuj inne testy pamięci zakończ ćwiczenia

Co-funded by the  
Erasmus+ Programme  
of the European Union



**Zobacz, jak możesz się dokończyć:**

EN: [https://www.youtube.com/watch?v=jF1BR\\_CDrxU](https://www.youtube.com/watch?v=jF1BR_CDrxU)

EN: <https://www.youtube.com/watch?v=Xi7RtnDGleQ>

**Zobacz inne źródła:**

PL: <https://www.youtube.com/watch?v=2XKETTKvnD8>

PL: [https://www.youtube.com/watch?v=52VJGg\\_iJ\\_g](https://www.youtube.com/watch?v=52VJGg_iJ_g)

**Poćwicz – grę pamięciową projektu BRAIN:**

<https://www.forodeformacion.org/presencia-internacional-de-ffe/>

**Przetestuj się przed i po treningu:**

<https://www.mentalup.co/blog/short-term-memory-loss-test>

<https://practicalpie.com/free-memory-test/>

<https://www.memorylosstest.com/free-short-term-memory-tests-online/>

<https://www.memorylosstest.com/free-memory-loss-tests-online/>





***DZIĘKUJĘ ZA UWAGĘ***

