



Игра на автобусни линии Mento Claro

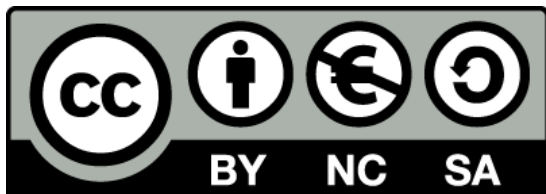
BRinging STEM into Active agING – BRAIN

Erasmus+ 2020-1-PL01-KA204-081805

Име на партньор: WSEI University



Open Educational Resources



Този материал е създаден в рамките на проекта BRAIN „BringING STRM into Active AgING“ (ДОГОВОР ЗА БЕЗПЛАТНА СРЕДСТВА 2020-1-PL01-KA204-081805. Този проект е финансиран с подкрепата на Европейската комисия. Тази публикация отразява гледните точки само на автор и Комисията не може да носи отговорност за каквото и да е използване на информацията, съдържаща се в него .





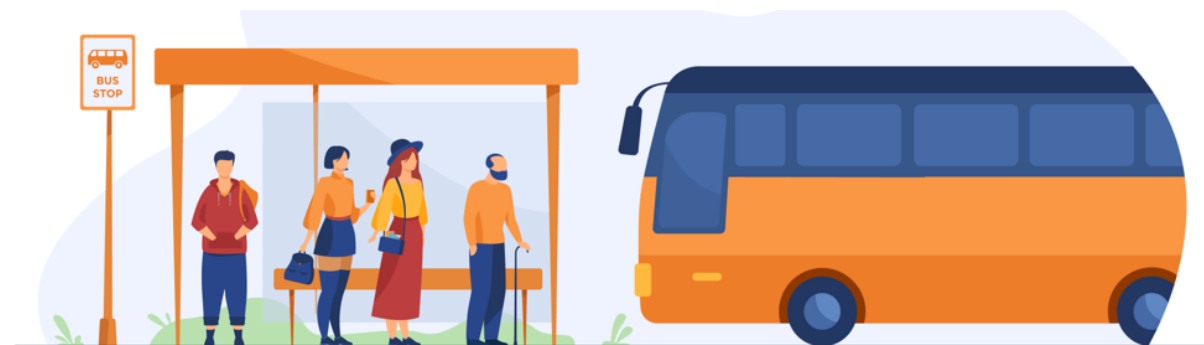
Автобусни линии Mento Claro

– **Част 1**

Как да стигнете до вашата
дестинация в Менто Кларо с
автобус?

Вие сте турист, който пита водач.
Моля, запомнете упътванията и
връзките (максимум 5 секунди за
всяко) и повторете на глас, **когато
бъдете попитани.**

Не го записвайте!



Designed by pch.vector / Freepik



Автобусни линии Mento Claro

– Част 2

Co-funded by the
Erasmus+ Programme
of the European Union



Как да стигна до дестинацията в
Менто Кларо с автобус?

Вие сте водач, помолен от турист.
Моля, прочетете на глас указанията
и връзки (макс. 5 секунди за
всеки) и помолете турист да повтори
глас .

Запишете всеки отговор!



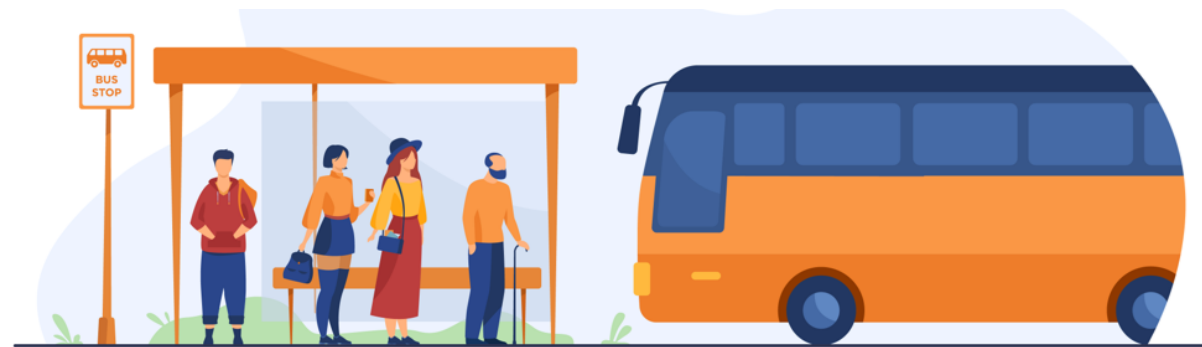
Designed by pch.vector / Freepik



Автобусни линии Mento Claro

ГОТОВ?

Да започваме!



Designed by pch.vector / Freepik



Автобусни линии Mento Claro – Част 2

Розовата градина – вземете 7, 3



Designed by pch.vector / Freepik



Автобусни линии Mento Claro – Част 2

Кулата – вземете 8, 4, 1



Designed by pch vector / Freepik



Автобусни линии Mento Claro – Част 2

Старият град – вземете 6, 9, 2, 5

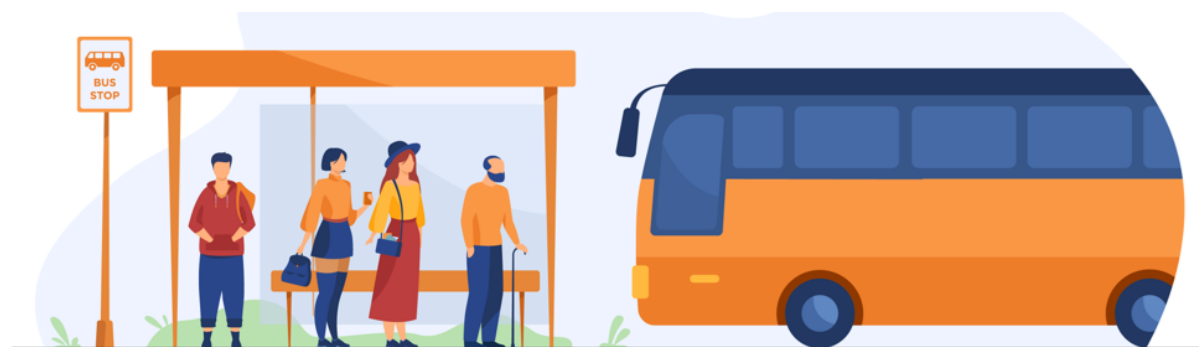


Designed by pch vector / Freepik



Автобусни линии Mento Claro – Част 2

Морският бряг – вземете 32, 12, 50, 86

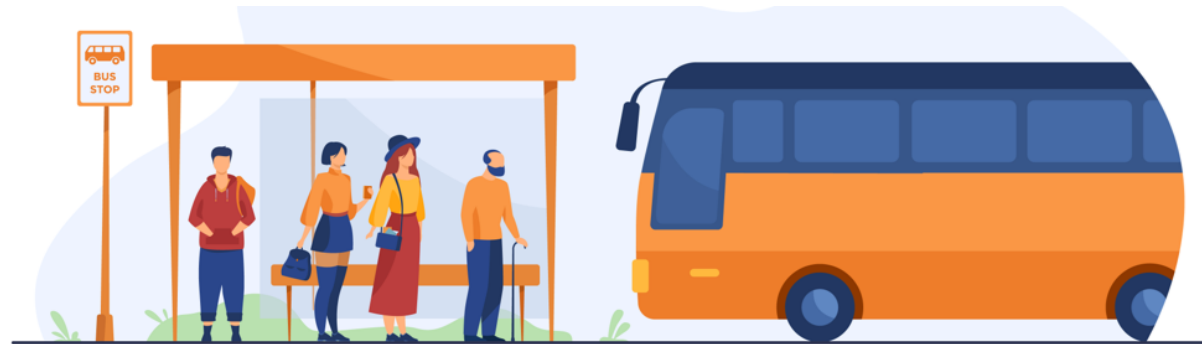


Designed by pch vector / Freepik



Автобусни линии Mento Claro – Част 2

Тъмната гора – вземете 19, 65, 156, 501

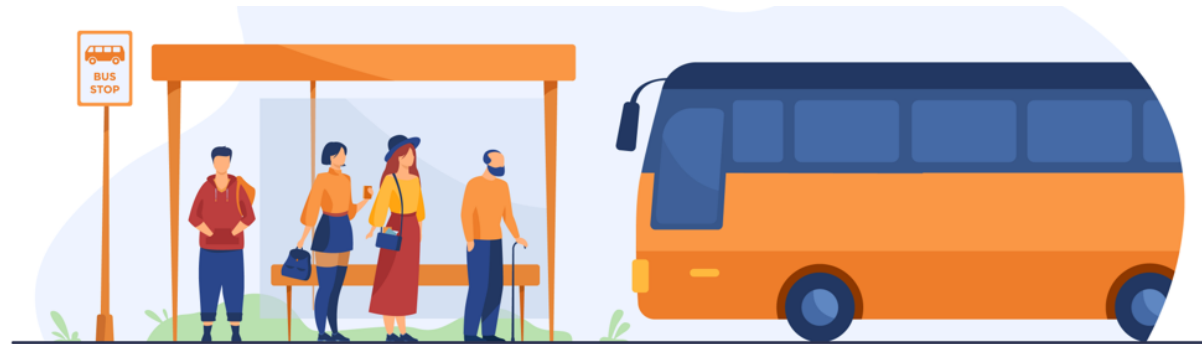


Designed by pch vector / Freepik



Автобусни линии Mento Claro – Част 2

Езерото – вземете 312, C95, 25, H45

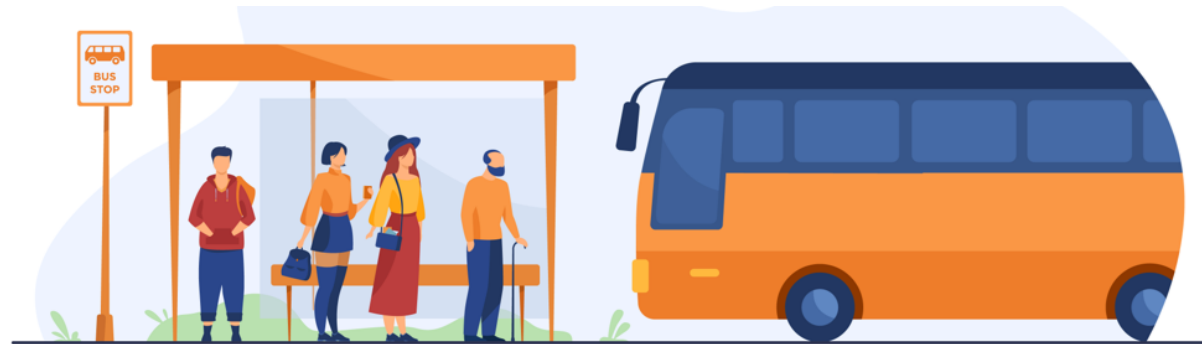


Designed by [pch vector](#) / [Freepik](#)



Автобусни линии Mento Claro – Част 2

The Hole – вземете S29, 715, K389, L569



Designed by pch vector / Freepik



Бонус въпрос!

Свържете дестинацията и автобусните линии - част 2

Свържете линиите с дестинациите:

- | | |
|---------------------|-------------------------|
| 1. Тъмната гора | A. 19, 65, 156, 501 |
| 2. Дупката | B. 312, C95, 25, H45 |
| 3. Езерото | C. 32, 12, 50, 86 |
| 4. Старият град | D. 6, 9, 2, 5 |
| 5. Розовата градина | E. 7, 3 |
| 6. Морският бряг | F. 8, 4, 1 |
| 7. Кулата | G. S29, 715, K389, L569 |





Отговори – част 2

Връзки с дестинации – сумирайте резултатите си:

Дестинация	Връзки	Макс. резултат
1. Тъмната гора	A. 19, 65, 156, 501	6
2. Дупката	B. 312, C95, 25, H45	8
3. Езерото	C. 32, 12, 50, 86	6
4. Старият град	D. 6, 9, 2, 5	4
5. Розовата градина	E. 7, 3	2
6. Морският бряг	E. 8, 4, 1	3
7. Кулата	G. S29, 715, K389, L569	8

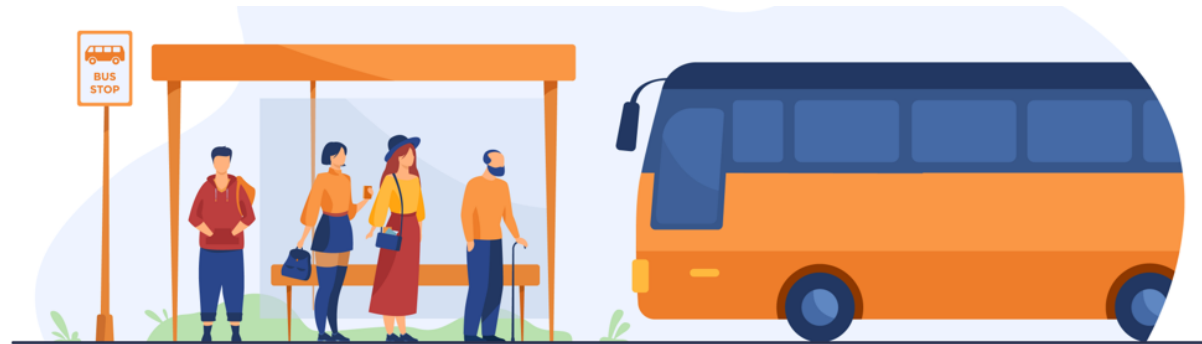
1. Сума от точки за правилно запомняне на редове в даден ред
2. Добавете 3 точки за всяка правилна връзка между дестинация и връзка



Автобусни линии Mento Claro

– Част 1

The Ivy House – вземете 9, 5



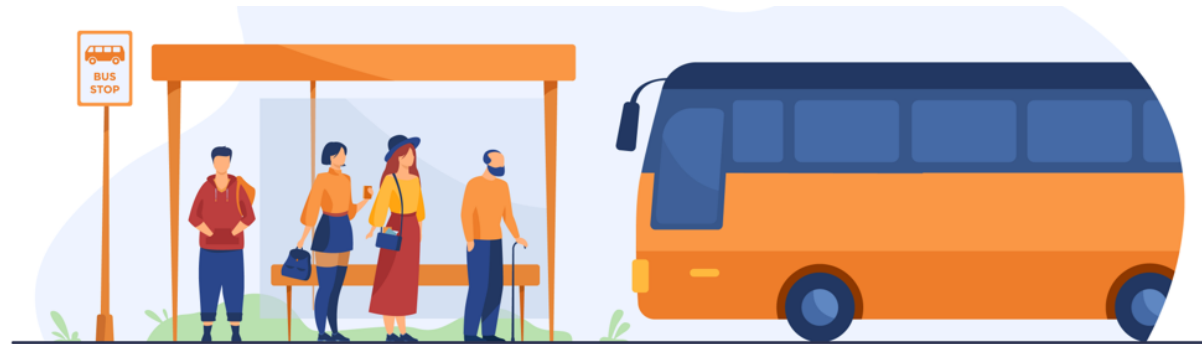
Designed by pch vector / Freepik



Автобусни линии Mento Claro

– Част 1

Малката капка – вземете 7, 3, 2



Designed by pch vector / Freepik



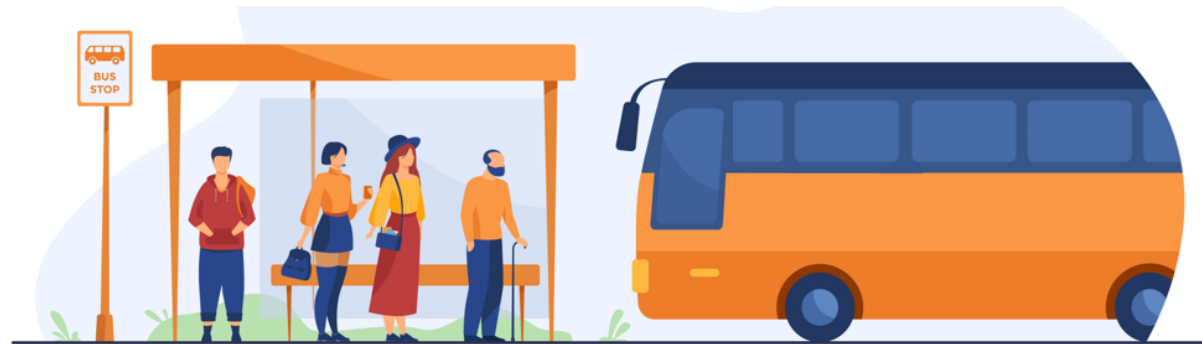
Автобусни линии Mento Claro

– Част 1

Co-funded by the
Erasmus+ Programme
of the European Union



Розовата точка – вземете 5, 8, 3, 4



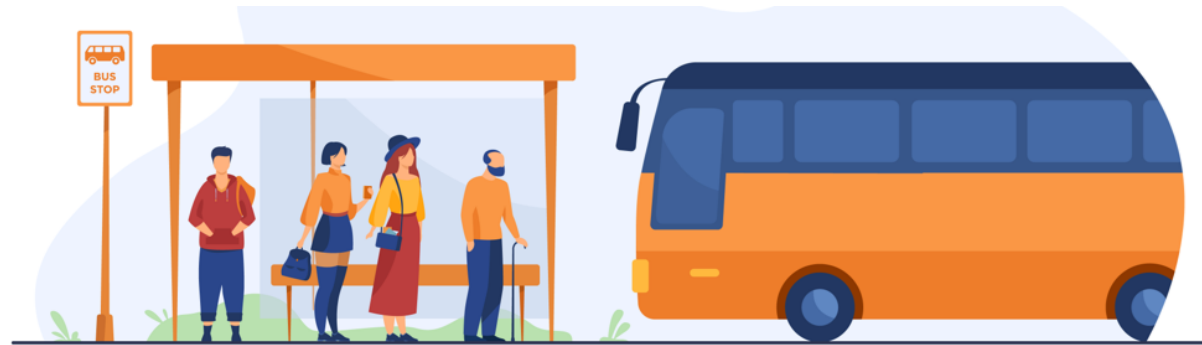
Designed by pch vector / Freepik



Автобусни линии Mento Claro

– Част 1

The Roll Tree – вземете 41, 17, 29, 74



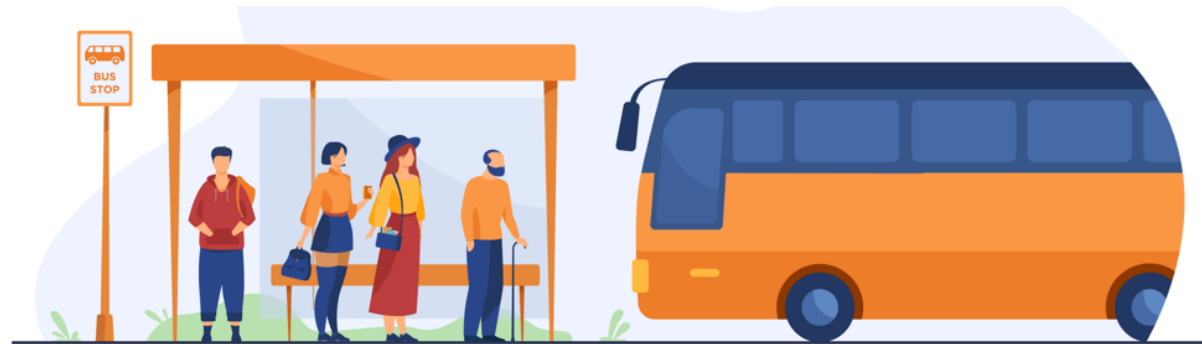
Designed by pch vector / Freepik



Автобусни линии Mento Claro

– Част 1

The Roll Tree – вземете 41, 17, 29, 74



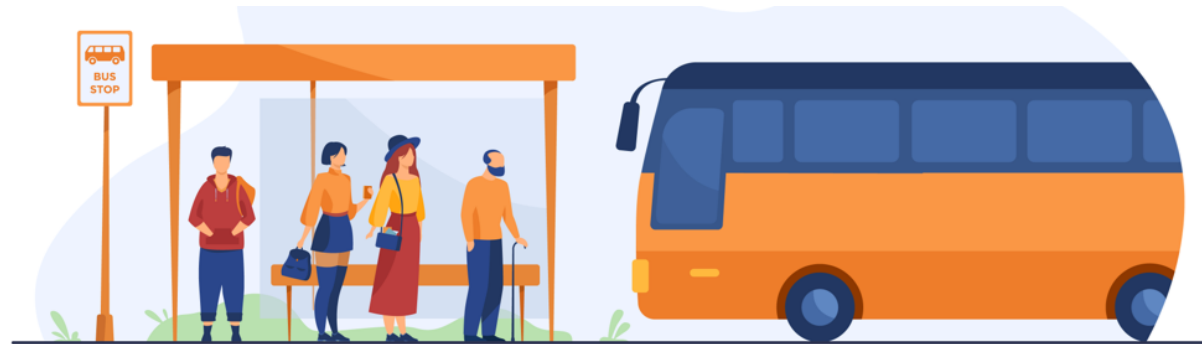
Designed by pch vector / Freepik



Автобусни линии Mento Claro

– Част 1

Манделн – вземете 13, 58, 249, 618



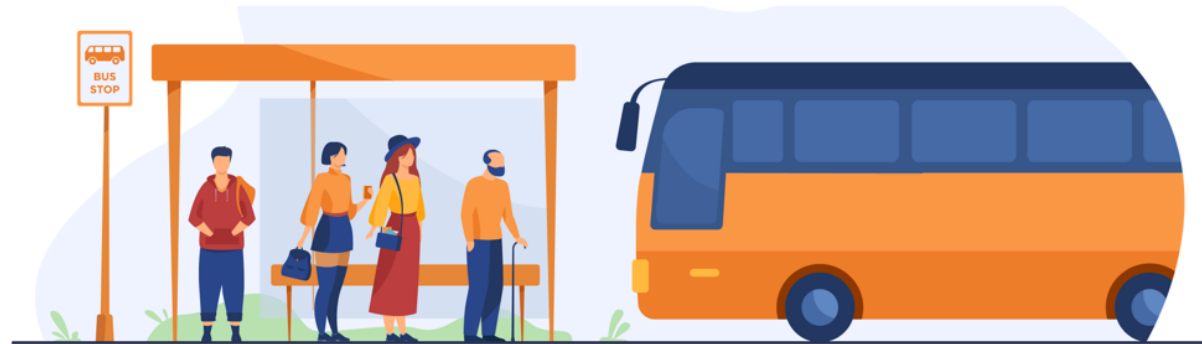
Designed by pch vector / Freepik



Автобусни линии Mento Claro

– Част 1

The Valley – вземете 139, K86, 73, M51



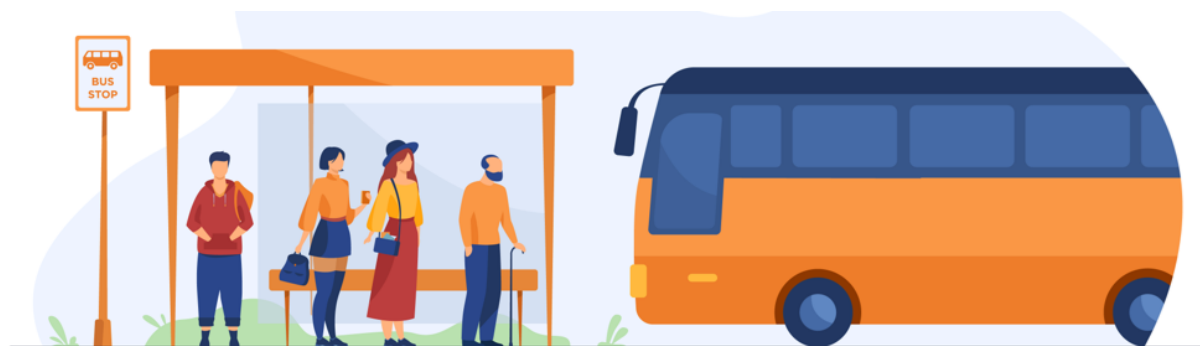
Designed by pch vector / Freepik



Автобусни линии Mento Claro

– Част 1

Дъбът – вземете G48, 629, X529, D384



Designed by pch vector / Freepik



Бонус въпрос!

Свържете дестинацията и автобусните линии - част 1

Co-funded by the Erasmus+ Programme of the European Union



Свържете линиите с дестинациите:

- | | |
|-------------------|-------------------------|
| 1. Къщата Айви | A. 13, 58, 249, 618 |
| 2. Манделн | B. 139, K86, 73, M51 |
| 3. Дъбът | C. 41, 17, 29, 74 |
| 4. Розовата точка | D. 5, 8, 3, 4 |
| 5. Рол дървото | E. 7, 3, 2 |
| 6. Малката капка | F. 9, 5 |
| 7. Долината | G. G48, 629, X529, D384 |



Отговори – част 1

Връзки с дестинации – сумирайте резултатите си:

Дестинация	Връзки	Макс. резултат
1. Къщата на Айви	A. 13, 58, 249, 618	6
2. Манделн	Б. 139, K86, 73, M51	8
3. Дъбът	C. 41, 17, 29, 74	6
4. Розовата точка	D. 5, 8, 3, 4	4
5. Рол дървото	E. 7, 3, 2	3
6. Малката капка	Ф. 9, 5	2
7. Долината	G. G48, 629, X529, D384	8

1. Сума от точки за правилно запомняне на редове в даден ред
2. Добавете 3 точки за всяка правилна връзка между дестинация и връзка



Опитайте други тестове за завършване на паметта

Вижте как да подобрите ученето:

BG: https://www.youtube.com/watch?v=jF1BR_CDrxU

BG: <https://www.youtube.com/watch?v=Xi7RtnDGleQ>

Вижте какво можете да достигнете:

PL: <https://www.youtube.com/watch?v=2XKETTKvnD8>

PL: https://www.youtube.com/watch?v=52VJGg_iJ_g

Практика - Игри с памет на BRAIN Project:

<https://www.forodeformacion.org/presencia-internacional-de-ffe/>

Тествайте себе си преди и след тренировка:

<https://www.mentalup.co/blog/short-term-memory-loss-test>

<https://practicalpie.com/free-memory-test/>

<https://www.memorylosstest.com/free-short-term-memory-tests-online/>

<https://www.memorylosstest.com/free-memory-loss-tests-online/>



БЛАГОДАРЯ ЗА ВНИМАНИЕТО

