

Juego Lineas de Bus Mento Claro

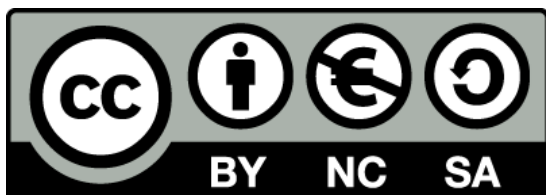
BRinging STEM into Active agING – BRAIN

Erasmus+ 2020-1-PL01-KA204-081805

Nombre del socio: WSEI University



Open Educational Resources



Este material se ha creado en el marco del proyecto BRAIN "BringING STEM into Active AgING" (CONVENIO DE SUBVENCIÓN 2020-1-PL01-KA204-081805. Este proyecto ha sido financiado con el apoyo de la Comisión Europea. Esta publicación refleja únicamente las opiniones del autor, y la Comisión no se hace responsable del uso que pueda hacerse de la información aquí difundida.



Lineas de bus Mento Claro– **Parte 1**

Co-funded by the
Erasmus+ Programme
of the European Union



¿Cómo llegar en autobús a su destino en Mento Claro?

Eres un turista preguntando a un guía.

Por favor, recuerda las direcciones y conexiones (máximo 5 segundos para cada una) y repita en voz alta cuando se le pregunte.

¡No lo escribas!



Designed by pch.vector / Freepik



Lineas de bus Mento Claro– **Part 2**

Co-funded by the
Erasmus+ Programme
of the European Union

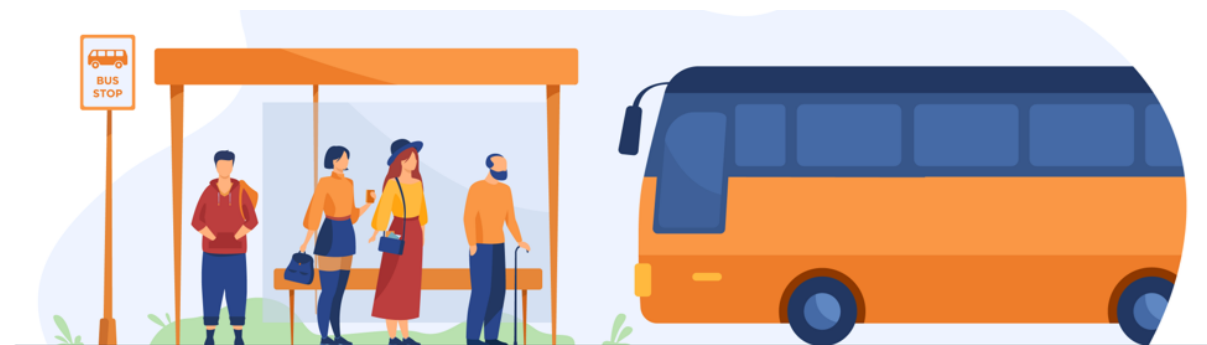


¿Cómo llegar al destino en Mento Claro en autobús?

Eres un guía al que le pregunta un turista.

Lee en voz alta las indicaciones y conexiones (máximo 5 segundos para cada una) y pida a un turista que repita en voz alta.

Escribe cada respuesta!

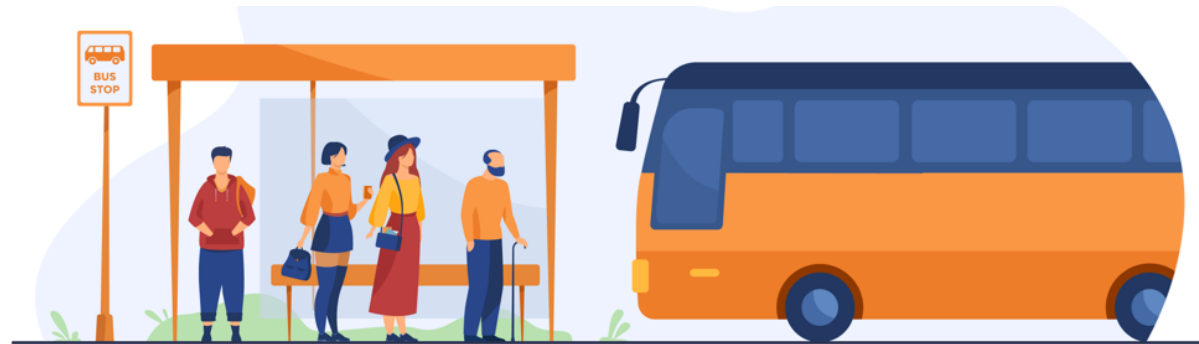


Designed by pch.vector / Freepik



Lineas de bus Mento Claro

¿Preparados?
¡Empecemos!



Designed by [pch vector](#) / [Freepik](#)

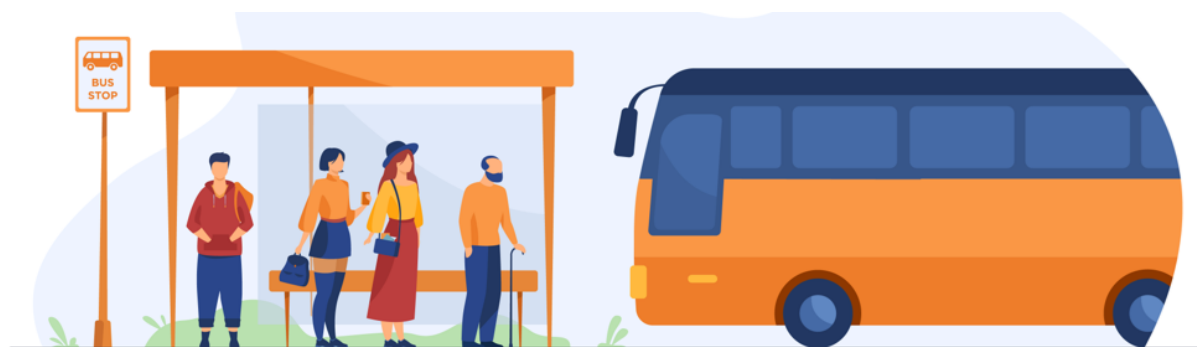


Lineas de bus Mento Claro– **Part 2**

Co-funded by the
Erasmus+ Programme
of the European Union



La Rosaleda – toma 7, 3



Designed by pch vector / Freepik



Lineas de bus Mento Claro – **Part 2**

La Torre – toma 8, 4,1



Designed by [pch vector](#) / [Freepik](#)



Lineas de bus Mento Claro – **Part 2**

Co-funded by the
Erasmus+ Programme
of the European Union



Ciudad Vieja – toma el 6, 9, 2, 5



Designed by [pch vector](#) / [Freepik](#)



Lineas de bus Mento Claro– **Part 2**

La costa – toma el 32,12, 50 o el 86

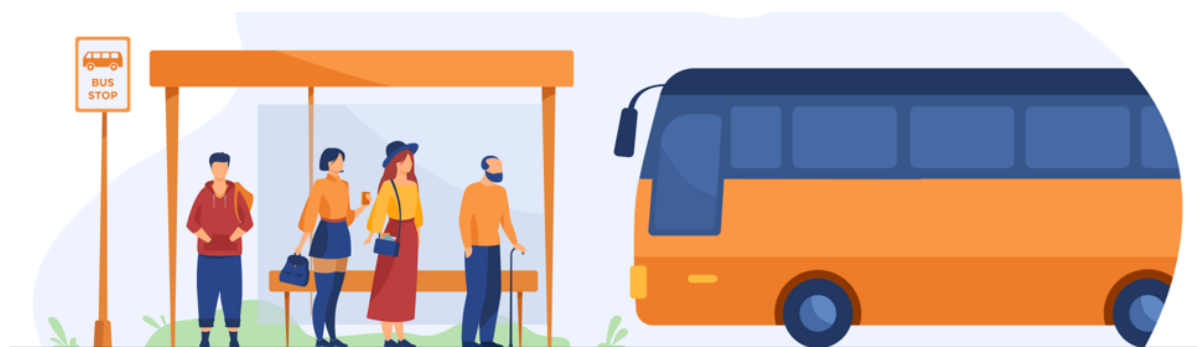


Designed by pch vector / Freepik



Lineas de bus Mento Claro— **Part 2**

El bosque oscuro— toma 19, 65, 156, 501



Designed by [pch vector](#) / [Freepik](#)



Lineas de bus Mento Claro– **Part 2**

El Lago– toma el 312, C95, 25, H45



Designed by pch vector / Freepik



Lineas de bus Mento Claro— **Part 2**

Co-funded by the
Erasmus+ Programme
of the European Union



El agujero— toma S29, 715, K389, L569



Designed by [pch vector](#) / [Freepik](#)



Pregunta extra!

Une los destinos con las líneas de bus- Part 2

Conecta las líneas con los destinos :

1. El bosque oscuro
2. El agujero
3. El Lago
4. La Ciudad Vieja
5. La Rosaleda
6. La costa
7. La Torre

A. 19, 65, 156, 501

B. 312, C95, 25, H45

C. 32, 12, 50, 86

D. 6, 9, 2, 5

E. 7, 3

F. 8, 4, 1

G. S29, 715, K389, L569

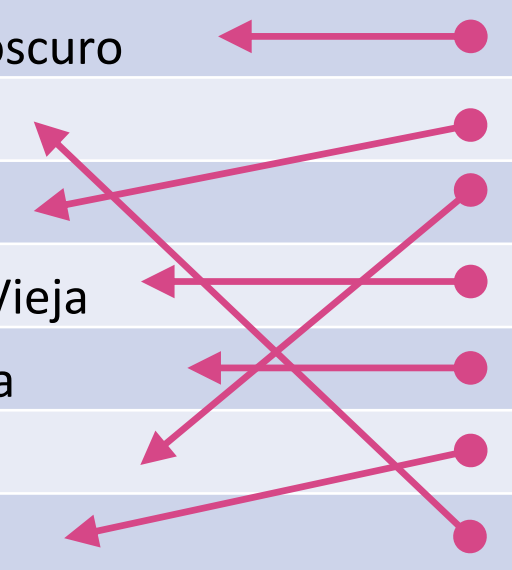




Respuestas - Parte 2

Conexiones con destinos– suma tus puntuaciones:

Destino	Conexiones	Puntuación máxima
1. El bosque oscuro	A. 19, 65, 156, 501	6
2. El agujero	B. 312, C95, 25, H45	8
3. El Lago	C. 32, 12, 50, 86	6
4. La Ciudad Vieja	D. 6, 9, 2, 5	4
5. La Rosaleda	E. 7, 3	2
6. La costa	F. 8, 4, 1	3
7. La Torre	G. S29, 715, K389, L569	8



1. Suma las puntuaciones por memorizar correctamente las líneas en un orden determinado
2. Suma 3 puntos por cada enlace correcto entre destino y conexión

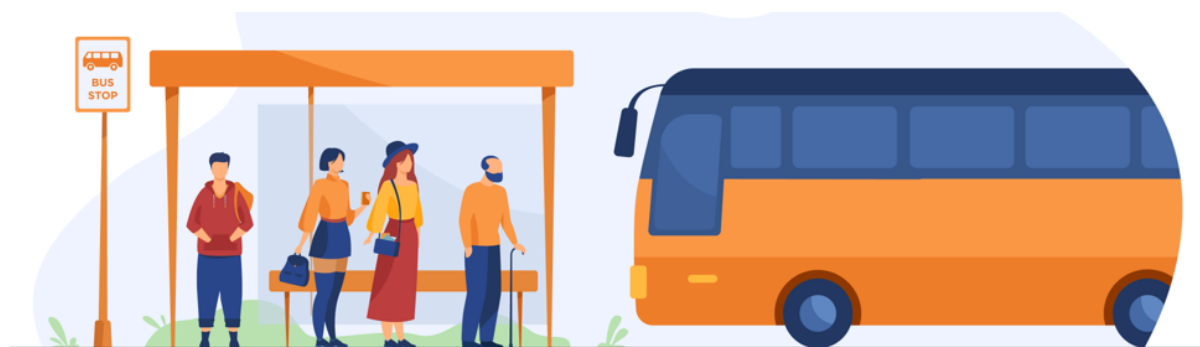


Lineas de bus Mento Claro– **Part 1**

Co-funded by the
Erasmus+ Programme
of the European Union



La Casa de la Hiedra– toma el 9, 5



Designed by pch vector / Freepik



Lineas de bus Mento Claro– **Part 1**

Co-funded by the
Erasmus+ Programme
of the European Union



La pequeña gota– toma 7, 3, 2



Designed by pch vector / Freepik



Lineas de bus Mento Claro– **Part 1**

Co-funded by the
Erasmus+ Programme
of the European Union



El punto rosa– toma 5, 8, 3, 4



Designed by pch vector / Freepik



Lineas de bus Mento Claro– **Part 1**

Co-funded by the
Erasmus+ Programme
of the European Union



El Árbol del Rollo – toma 41, 17, 29, 74



Designed by pch vector / Freepik

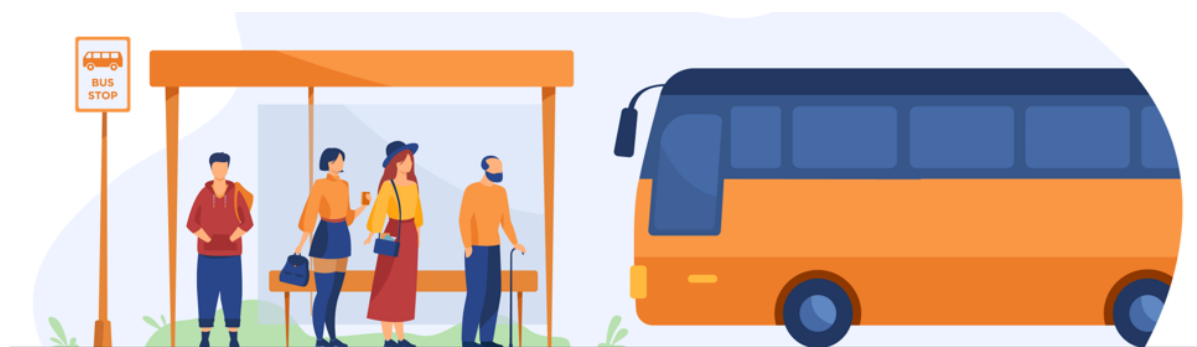


Lineas de bus Mento Claro– **Part 1**

Co-funded by the
Erasmus+ Programme
of the European Union



La Almendra – toma 13, 58, 249, 618



Designed by [pch vector](#) / [Freepik](#)

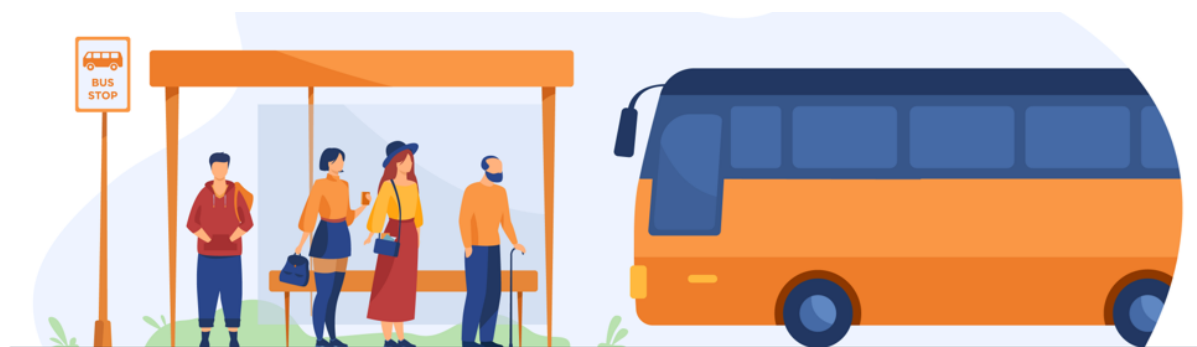


Lineas de bus Mento Claro– **Part 1**

Co-funded by the
Erasmus+ Programme
of the European Union



El Valle – toma 139, K86, 73, M51



Designed by [pch vector](#) / [Freepik](#)

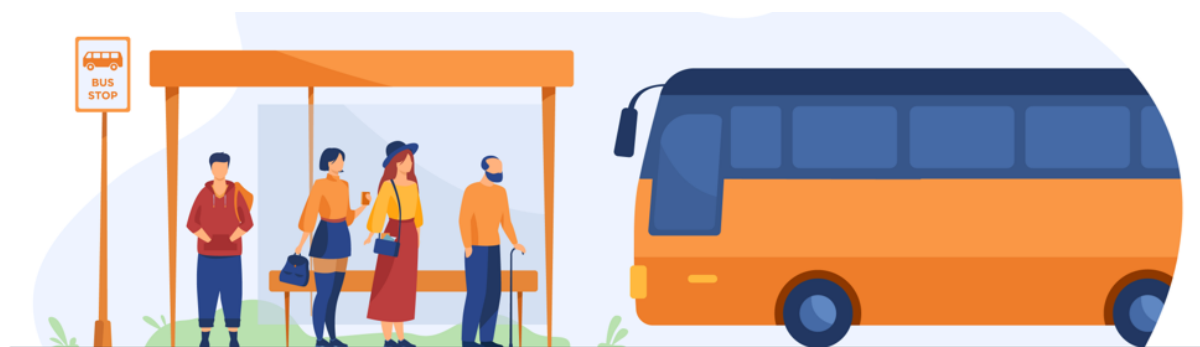


Lineas de bus Mento Claro– **Part 1**

Co-funded by the
Erasmus+ Programme
of the European Union



El Roble – toma G48, 629, X529, D384



Designed by pch vector / Freepik



Pregunta extra!

Une los destinos con las líneas de bus- Part 1

Conecta las líneas con los destinos:

1. La Casa de la Hiedra
2. Las almendras
3. El Roble
4. El punto rosa
5. El Árbol del Rollo
6. La pequeña gota
7. El Valle

A. 13, 58, 249, 618

B. 139, K86, 73, M51

C. 41, 17, 29, 74

D. 5, 8, 3, 4

E. 7, 3, 2

F. 9, 5

G. G48, 629, X529, D384



Respuestas - Parte 1

Conexiones a destinos - suma tus puntuaciones :

Destino	Conexiones	Puntuación máxima
1. La Casa de la Hiedra	A. 13, 58, 249, 618	6
2. Las almendras	B. 139, K86, 73, M51	8
3. El Roble	C. 41, 17, 29, 74	6
4. El punto rosa	D. 5, 8, 3, 4	4
5. El Árbol del Rollo	E. 7, 3, 2	3
6. La pequeña gota	F. 9, 5	2
7. El Valle	G. G48, 629, X529, D384	8

1. Suma de puntuaciones por memorizar correctamente las líneas en un orden determinado
2. Suma 3 puntos por cada enlace correcto entre destino y conexión



Prueba otras pruebas y ejercicios de memoria

See, how to improve learning:

EN: https://www.youtube.com/watch?v=jF1BR_CDrxU

EN: <https://www.youtube.com/watch?v=Xi7RtnDGleQ>

See, what you can reach:

PL: <https://www.youtube.com/watch?v=2XKETTKvnD8>

PL: https://www.youtube.com/watch?v=52VJGg_iJ_g

Practice - BRAIN Project memory games:

<https://www.forodeformacion.org/presencia-internacional-de-ffe/>

Test yourself before and after trainig:

<https://www.mentalup.co/blog/short-term-memory-loss-test>

<https://practicalpie.com/free-memory-test/>

<https://www.memorylosstest.com/free-short-term-memory-tests-online/>

<https://www.memorylosstest.com/free-memory-loss-tests-online/>



GRACIAS POR SU ATENCIÓN